

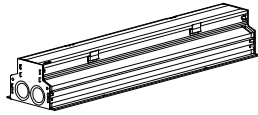
シリーズ

lumenfacade™

名称

ルーメンファサード イングラウンド 2ft・カラーチェンジング

姿図



仕様
 光源色 : RGB,RGBW30K,RGBW40K,RGBA
 入力電圧 : AC100-277V
 入力電流 : 345mA(AC100V),143.8mA(AC240V)
 消費電力 : 34.5W
 器具光束 : 下記一覧表参照
 質量 : 6.93Kg
 保護等級 : IP68/IK10
 制御方式 : DMX/RDM,lumentalk,DALIT8

形式 □ LOI-24-RGB-△△-◇◇-※※-○○-※※
 □ LOI-24-RGBW30K-△△-◇◇-※※-○○-※※
 □ LOI-24-RGBW40K-△△-◇◇-※※-○○-※※
 □ LOI-24-RGBA-△△-◇◇-※※-○○-※※

配光角1(△△)

□ WW	WallWash
□ 8x8	8°x8°
□ 10x10	10°x10°
□ 30x30	30°x30°
□ 35x35	35°x35°
□ 60x60	60°x60°
□ 80x80	80°x80°
□ 90x90	90°x90°

□ 10x30	10°x30°
□ 10x60	10°x60°
□ 10x90	10°x90°
□ 15x25	15°x25°
□ 30x60	30°x60°
□ 50x80	50°x80°

傾斜セッティング(◇◇)

□ TS0	0°
□ TS2.5	2.5°
□ TS5	5°
□ TS20	20°

ルーバー(※※)
 □ INTL インターナル・ルーバー

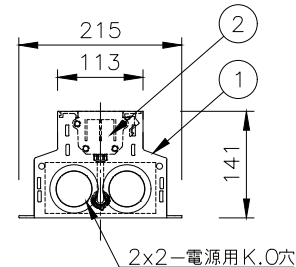
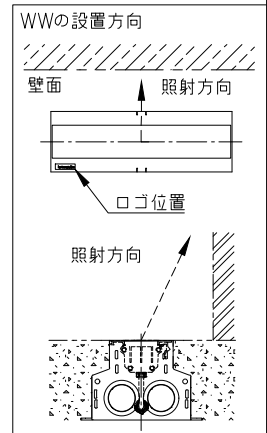
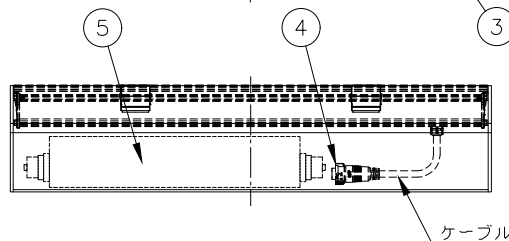
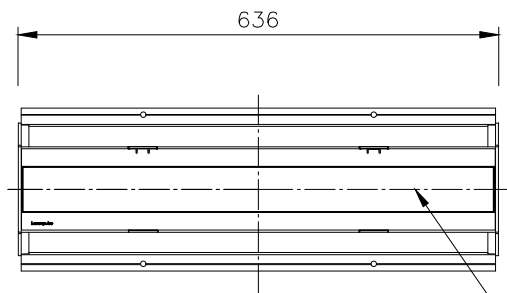
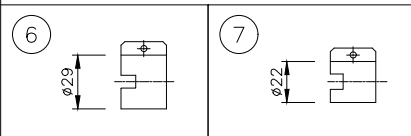
制御方式(○○)

□ DMX/RDM
□ LT (lumentalk)
□ DALIT8

オプション(※※)
 □ ASL 滑止め加工

器具光束(lm)/光度(cd) 一覧表

配光角度	WW		8x8		10x10		30x30		35x35		60x60		80x80		90x90		10x30		10x60		10x90		15x25		30x60		50x80	
	lm	cd	lm	cd	lm	cd	lm	cd	lm	cd	lm	cd	lm	cd	lm	cd	lm	cd	lm	cd	lm	cd	lm	cd	lm	cd	lm	cd
RGB	1250	3730	1560	20490	1520	11710	1630	5840	1590	4010	1330	1160	1570	1030	1400	730	1580	8750	1340	4170	1410	2390	1500	6840	1390	1830	1610	1350
RGBW30K	1330	3950	1650	21680	1610	12390	1730	6180	1680	4250	1410	1230	1660	1090	1480	780	1670	9250	1410	4410	1490	2530	1590	7230	1470	1940	1700	1420
RGBW40K	1350	4030	1680	22150	1640	12660	1760	6310	1720	4340	1440	1250	1700	1110	1520	790	1710	9460	1440	4510	1520	2590	1620	7390	1500	1980	1740	1460
RGBA	1110	3310	1380	18180	1350	10390	1450	5180	1410	3560	1180	1030	1390	910	1240	650	1400	7760	1180	3700	1250	2120	1330	6070	1230	1630	1420	1190



※製品仕様は改良の為、予告なく変更となることがあります。

部番	品名	数量	材質	摘要	照査	串田	設計	植田
7	固定バンド22	1	SUS		特記事項 ・ 灯具は一般通常環境の屋外防雨型です。 ・ 使用環境温度 -40°C~+50°C ・ 高温下で使用を続けると、寿命が短くなる場合があります。 ・ 光源・電源・ケーブルは適合製品以外使用しないでください。不点灯、破壊、感電、火災の原因となります。	名称 ルーメンファサード イングラウンド 2ft カラーチェンジング 形式 LOI-24- 尺度 S=1/10(A4) 作成日 2023.6.14 		
6	固定バンド29	2	SUS					
5	電源装置	1	-	AC100~277V				
4	専用防水アダプター	1	-	NJW-16-5-PF				
3	カバー	1	強化ガラス	透明				
2	灯体	1	AS	クリアアルマイト				
1	収納ボックス	1	樹脂	黒色				

第三角法 JIS A-4 単位: mm

アーキテイメント株式会社

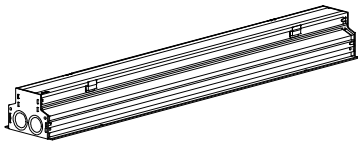
シリーズ

lumenfacade™

名称

ルーメンファサード イングラウンド 3ft・カラーチェンジング

姿図



仕様
 光源色 : RGB,RGBW30K,RGBW40K,RGBA
 入力電圧 : AC100-277V
 入力電流 : 517.5mA(AC100V),215.7mA(AC240V)
 消費電力 : 51.75W
 器具光束 : 下記一覧表参照
 質量 : 9.68Kg
 保護等級 : IP68/IK10
 制御方式 : DMX/RDM,lumentalk,DALIT8

形式 □ LOI-36-RGB-△△-◇◇-※※-○○-※※
 □ LOI-36-RGBW30K-△△-◇◇-※※-○○-※※
 □ LOI-36-RGBW40K-△△-◇◇-※※-○○-※※
 □ LOI-36-RGBA-△△-◇◇-※※-○○-※※

配光角1(△△)

□ WW	WallWash
□ 8x8	8°x8°
□ 10x10	10°x10°
□ 30x30	30°x30°
□ 35x35	35°x35°
□ 60x60	60°x60°
□ 80x80	80°x80°
□ 90x90	90°x90°

□ 10x30	10°x30°
□ 10x60	10°x60°
□ 10x90	10°x90°
□ 15x25	15°x25°
□ 30x60	30°x60°
□ 50x80	50°x80°

傾斜セッティング(◇◇)

□ TS0	0°
□ TS2.5	2.5°
□ TS5	5°
□ TS20	20°

ルーバー(※※)
 □ INTL インターナル・ルーバー

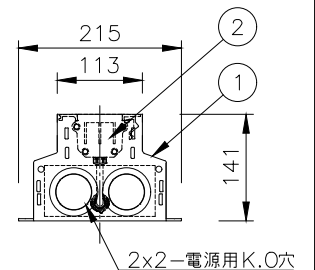
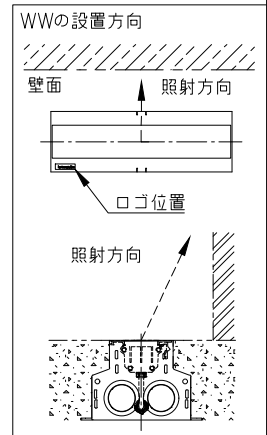
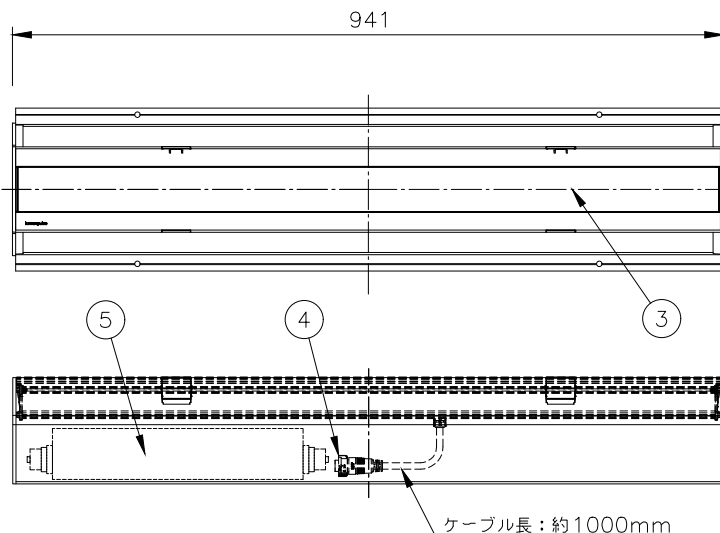
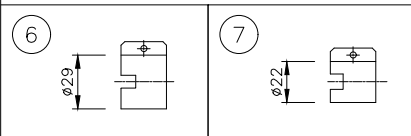
制御方式(○○)

□ DMX/RDM
□ LT (lumentalk)
□ DALIT8

オプション(※※)
 □ ASL 滑止め加工

器具光束(lm)/光度(cd) 一覧表

配光角度	WW		8x8		10x10		30x30		35x35		60x60		80x80		90x90		10x30		10x60		10x90		15x25		30x60		50x80	
	lm	cd	lm	cd	lm	cd	lm	cd	lm	cd	lm	cd	lm	cd	lm	cd	lm	cd	lm	cd	lm	cd	lm	cd	lm	cd	lm	cd
RGB	1880	5600	2340	30740	2280	17570	2450	8760	2390	6020	2000	1740	2360	1550	2110	1100	2380	13120	2010	6260	2110	3590	2250	10260	2090	2750	2410	2020
RGBW30K	1990	5920	2470	32520	2420	18590	2590	9270	2530	6370	2120	1840	2490	1640	2230	1170	2510	13880	2120	6620	2230	3800	2380	10850	2210	2910	2550	2140
RGBW40K	2030	6040	2520	33170	2460	18960	2640	9450	2580	6500	2160	1880	2540	1670	2270	1190	2560	14160	2170	6750	2280	3870	2430	11070	2250	2970	2600	2180
RGBA	1670	4960	2070	27240	2020	15580	2170	7760	2120	5340	1770	1540	2090	1370	1870	980	2100	11630	1780	5540	1870	3180	1990	9090	1850	2440	2140	1790



※製品仕様は改良の為、予告なく変更となることがあります。

部番	品名	数量	材質	摘要	照査	串田	設計	植田
7	固定バンド22	1	SUS		特記事項 ・灯具は一般通常環境の屋外防雨型です。 ・使用環境温度-40°C~+50°C ・高温下で使用を続けると、寿命が短くなる場合があります。 ・光源・電源・ケーブルは適合製品以外使用しないでください。不点灯、破壊、感電、火災の原因となります。	名称 ルーメンファサード イングラウンド 3ft カラーチェンジング 形式 LOI-36- 尺度 S=1/10(A4) 作成日 2023.6.14		
6	固定バンド29	2	SUS					
5	電源装置	1	-	AC100~277V				
4	専用防水アダプター	1	-	NJW-16-5-PF				
3	カバー	1	強化ガラス	透明				
2	灯体	1	AS	クリアアルマイト				
1	収納ボックス	1	樹脂	黒色				

第三角法 JIS A-4 単位: mm

アーキテイメント株式会社



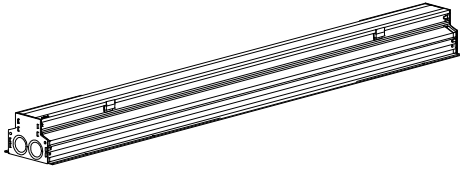
シリーズ

lumenfacade™

名称

ルーメンファサード イングラウンド 4ft・カラーチェンジング

姿図



仕様
 光源色 : RGB,RGBW30K,RGBW40K,RGBA
 入力電圧 : AC100-277V
 入力電流 : 610mA(AC100V),254.2mA(AC240V)
 消費電力 : 69W
 器具光束 : 下記一覧表参照
 質量 : 12.24Kg
 保護等級 : IP68/IK10
 制御方式 : DMX/RDM,lumentalk,DALIT8

形式 □ LOI-48-RGB-△△-◇◇-＊＊-○○-※※
 □ LOI-48-RGBW30K-△△-◇◇-＊＊-○○-※※
 □ LOI-48-RGBW40K-△△-◇◇-＊＊-○○-※※
 □ LOI-48-RGBA-△△-◇◇-＊＊-○○-※※

配光角1(△△)

□ WW	WallWash
□ 8x8	8°x8°
□ 10x10	10°x10°
□ 30x30	30°x30°
□ 35x35	35°x35°
□ 60x60	60°x60°
□ 80x80	80°x80°
□ 90x90	90°x90°

□ 10x30	10°x30°
□ 10x60	10°x60°
□ 10x90	10°x90°
□ 15x25	15°x25°
□ 30x60	30°x60°
□ 50x80	50°x80°

傾斜セッティング(◇◇)

□ TS0	0°
□ TS2.5	2.5°
□ TS5	5°
□ TS20	20°

ルーバー(＊＊)
 □ INTL インターナル・ルーバー

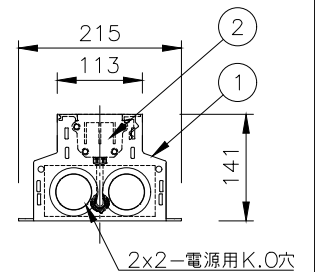
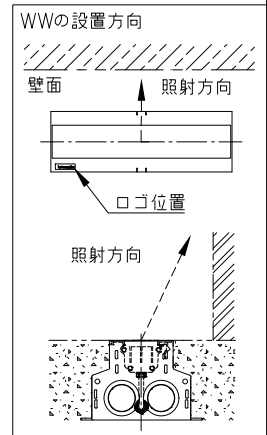
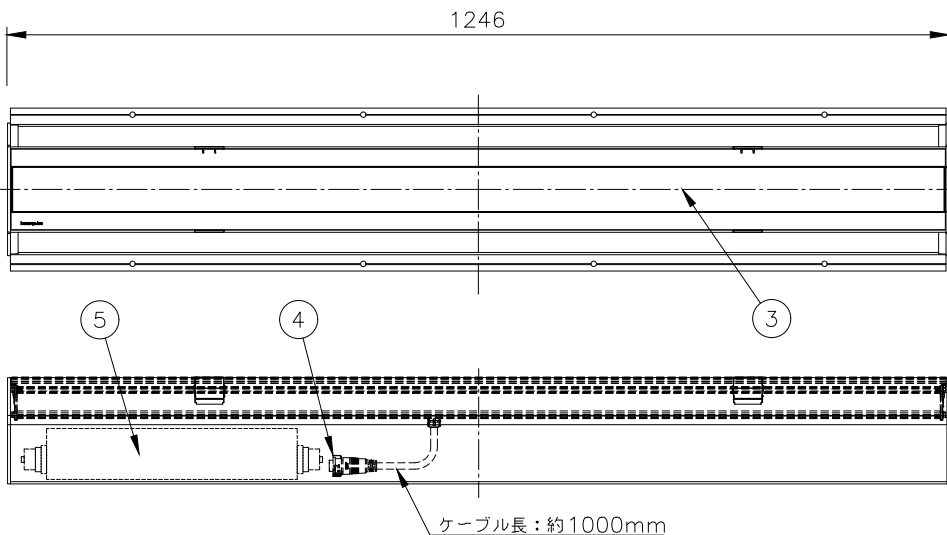
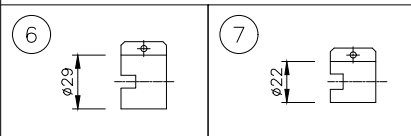
制御方式(○○)

□ DMX/RDM
□ LT (lumentalk)
□ DALIT8

オプション(※※)
 □ ASL 滑止め加工

器具光束(lm)/光度(cd) 一覧表

配光角度	WW		8x8		10x10		30x30		35x35		60x60		80x80		90x90		10x30		10x60		10x90		15x25		30x60		50x80	
	lm	cd	lm	cd	lm	cd	lm	cd	lm	cd	lm	cd	lm	cd	lm	cd	lm	cd	lm	cd	lm	cd	lm	cd	lm	cd	lm	cd
RGB	2510	7470	3120	40990	3050	23430	3270	11680	3190	8030	2670	2330	3140	2070	2810	1470	3170	17500	2680	8340	2820	4790	3000	13680	2790	3670	3220	2700
RGBW30K	2660	7900	3300	43360	3220	24790	3460	12360	3370	8500	2830	2460	3320	2190	2970	1560	3350	18510	2830	8820	2980	5070	3180	14470	2950	3890	3400	2850
RGBW40K	2710	8060	3370	44250	3290	25300	3530	12610	3440	8670	2880	2510	3390	2230	3040	1590	3420	18890	2890	9010	3040	5170	3240	14770	3010	3970	3470	2910
RGBA	2230	6620	2770	36370	2700	20790	2900	10360	2830	7130	2370	2060	2790	1830	2490	1300	2810	15530	2370	7400	2500	4250	2660	12140	2470	3260	2850	2390



※製品仕様は改良の為、予告なく変更となることがあります。

部番	品名	数量	材質	摘要	照査	串田	設計	植田
7	固定バンド22	1	SUS		特記事項 ・灯具は一般通常環境の屋外防雨型です。 ・使用環境温度-40°C~+50°C ・高温下で使用を続けると、寿命が短くなる場合があります。 ・光源・電源・ケーブルは適合製品以外使用しないでください。不点灯、破壊、感電、火災の原因となります。	名称 ルーメンファサード イングラウンド 4ft カラーチェンジング 形式 LOI-48- 尺度 S=1/10(A4) 作成日 2023.6.14		
6	固定バンド29	2	SUS					
5	電源装置	1	-	AC100~277V				
4	専用防水アダプター	1	-	NJW-16-5-PF				
3	カバー	1	強化ガラス	透明				
2	灯体	1	AS	クリアアルマイト				
1	収納ボックス	1	樹脂	黒色				

第三角法 JIS A-4 単位: mm

アーキテイメント株式会社

